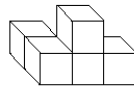
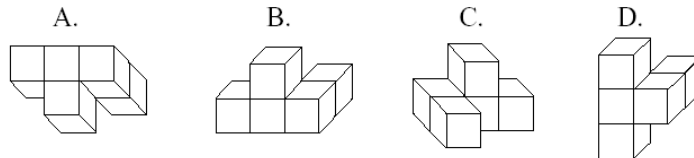


1. Diese Figur wird in eine andere Lage gedreht.



Welche der folgenden Figuren erhält man, wenn man die obenstehende dreht ?



2. Teresa will 5 Lieder auf eine Kassette aufnehmen. Die Dauer der einzelnen Lieder ist in der Tabelle angegeben. Schätze auf Minuten genau die gesamte Spieldauer aller 5 Lieder.

Erkläre, wie Du zu Deiner Schätzung gekommen bist.

Lied	Dauer
1	2 Minuten 41 Sekunden
2	3 Minuten 10 Sekunden
3	2 Minuten 51 Sekunden
4	3 Minuten
5	3 Minuten 32 Sekunden

3. Der Tank eines Autos faßt 35 l Benzin. Das Auto verbraucht 7,5 l auf 100 km.

Eine Fahrt über 250 km wurde mit vollem Benzintank begonnen.

Wieviel Benzin ist am Ende der Fahrt noch im Tank ?

A. 16,25 l B. 17,65 l C. 18,75 l D. 23,75 l

4. Familie Schmidt verbraucht pro Woche ungefähr 6000 l Wasser.

Wieviele Liter Wasser verbraucht sie schätzungsweise pro Jahr ?

A. 30 000 B. 240 000 C. 300 000 D. 2 400 000 E. 3 000 000

5. Das Gewicht eines Delphins wird mit 170 kg angegeben (gerundet auf 10 kg genau).

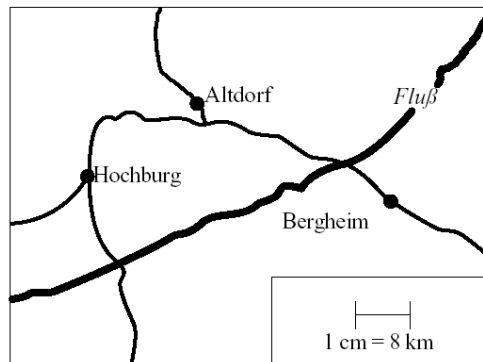
Gib ein Beispiel für das tatsächliche Gewicht des Delphins (außer 170 kg), das der Delphin haben kann !

6. In einem Zeitungsbericht steht, dass ungefähr 18 200 Bäume in einem Park angepflanzt worden sind. Die Zahl wurde auf ganze Hunderter gerundet.

Welche der folgenden Zahlen kann die tatsächliche Anzahl der gepflanzten Bäume sein ?

A. 18 043 B. 18 189 C. 18 289 D. 18 328

7. Ein Zentimeter auf der Karte entspricht 8 Kilometern in Wirklichkeit.

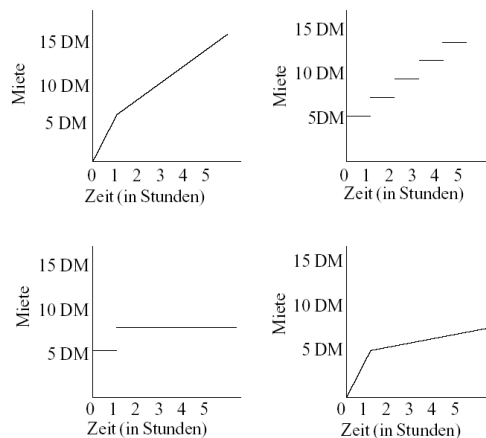


Wie weit ist Altdorf von Bergheim in Wirklichkeit entfernt ?

A. 4 km B. 16 km C. 35 km D. 50 km

8. In einem Park werden Fahrräder vermietet. Die erste Stunde (oder ein Teil davon) kostet 5 € und jede weitere angefangene Stunde kostet 2 €M.

Welches Diagramm zeigt dies ?



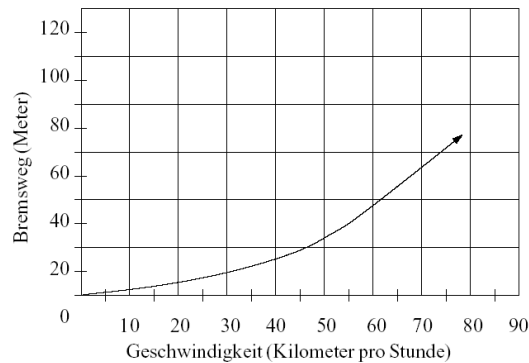
9. Diese beiden Anzeigen sind in einer Zeitung erschienen in einem Land, in dem die Währungseinheit zeds ist.

**GEBÄUDE A**  
Büroräume zu vermieten  
475 zeds pro Monat  
100 - 120 Quadratmeter  
800 zeds pro Monat

**GEBÄUDE B**  
Büroräume zu vermieten  
35 - 260 Quadratmeter  
90 zeds pro Quadratmeter  
pro Jahr

Eine Firma ist daran interessiert, ein 110 Quadratmeter großes Büro in diesem Land für ein Jahr zu mieten. In welchem Bürogebäude, A oder B, sollte sie das Büro mieten, um den niedrigeren Preis zu bekommen ? Wie rechnest Du ?

10. Die Grafik zeigt zu verschiedenen Geschwindigkeiten eines Autos die Strecke, die man benötigt, um das Auto durch Betätigen der Bremse zum Anhalten zu bringen (Bremsweg).

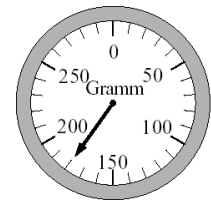


Auf einer Landstraße fährt ein Auto. Es bremst und kommt nach 30 m zum Stillstand. Wie schnell ist es ungefähr gefahren ?

- A. 48 km pro Stunde   B. 55 km pro Stunde   C. 70 km pro Stunde   D. 160 km pro Stunde

11. Welches Gewicht (welche Masse) zeigt die Waage an ?

- A. 153 g   B. 160 g   C. 165 g   D. 180 g



12. Vier Kinder messen die Breite eines Zimmers. Sie zählen dabei, wie viele Schritte sie benötigen, um das Zimmer zu durchschreiten.

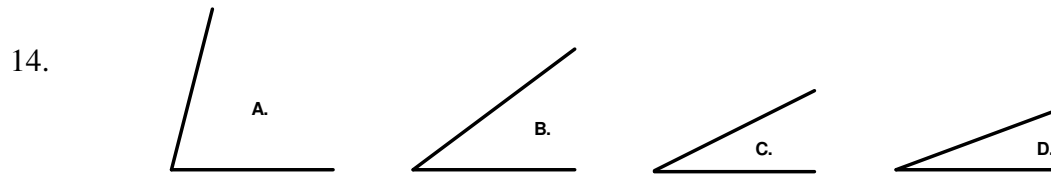
Die Tabelle zeigt ihre Ergebnisse.

Stefan	Elke	Anna	Lars
10	8	9	7

Wer hat den längsten Schritt?

- A. Stefan   B. Elke   C. Anna   D. Lars

13. Um 7.20 Uhr wird ein Kuchen in den Backofen geschoben. Der Kuchen braucht eine drei-viertel Stunde, bis er fertig ist. Um wieviel Uhr muss er dann aus dem Backofen genommen werden ?

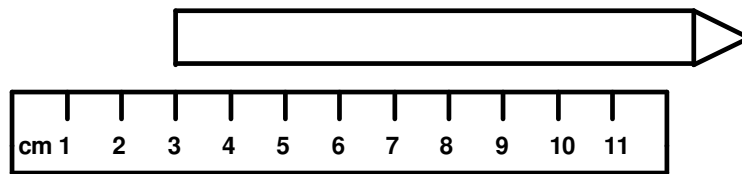


Welcher dieser Winkel kommt  $30^\circ$  am nächsten ?

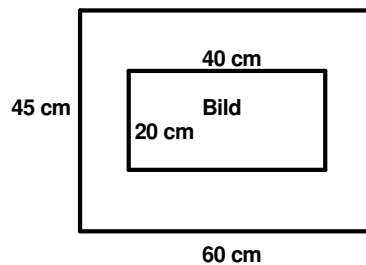
---

15. Wie lang ist der Bleistift (möglichst genau) ?

A. 9 cm    B. 10,5 cm    C. 12 cm    D. 13,5 cm



16.



Wie groß ist die Fläche des weißen Papiers, die nicht von dem Bild verdeckt wird ?

A.  $165 \text{ cm}^2$     B.  $500 \text{ cm}^2$     C.  $1900 \text{ cm}^2$     D.  $2700 \text{ cm}^2$

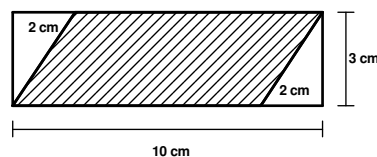
---

17. Wie viele 750 ml-Flaschen benötigt man, um 600 l Wasser abzufüllen ?

A. 8    B. 80    C. 800    D. 8000

---

18.



Die Figur zeigt ein schattiertes Parallelogramm in einem Rechteck.

Wie groß ist die Fläche des Parallelogramms ?

---

19. Die Länge eines Rechtecks beträgt 6 cm und sein Umfang 16 cm.

Wie groß ist der Flächeninhalt des Rechtecks in Quadratzentimetern ?

---

20. Welche der folgenden Angaben bezeichnet die längste Zeitdauer ?

A. 15 000 Sekunden    B. 1 500 Minuten    C. 10 Stunden    D. 1 Tag

---

21.



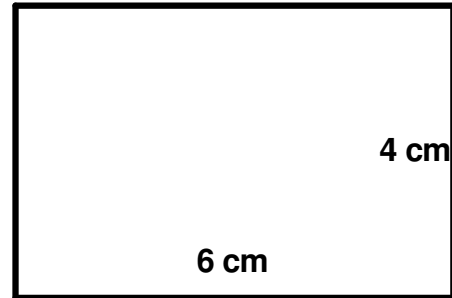
Die Figur besteht aus 5 kongruenten Quadraten. Die Fläche der Figur beträgt  $405 \text{ cm}^2$ .

Gib die Fläche eines Quadrates an. Gib den Umfang der gesamten Figur in Zentimetern an.

---

22. Zeichne unten ein neues Rechteck, das die eineinhalbfache Länge und die halbe Breite des gezeichneten Rechtecks hat.

Schreibe die Länge und Breite des neuen Rechtecks in Zentimetern dazu.



23. Drei Fünftel der Kinder einer Klasse sind Mädchen. Wenn 5 Mädchen und 5 Jungen dazukommen, welche der folgenden Aussagen über die Klasse ist dann wahr ?

A. In der Klasse gibt es mehr Mädchen als Jungen.

B. Es gibt gleich viele Jungen wie Mädchen in der Klasse.

C. In der Klasse gibt es mehr Jungen als Mädchen.

D. Aufgrund dieser Informationen kann man nicht sagen, ob es mehr Mädchen oder mehr Jungen in der Klasse gibt.

---

24. Peter kauft 70 Stück einer Ware, und Susi kauft 90 Stück. Jedes Stück kostet gleichviel. Alle Stücke zusammen kosten 800 €. Wieviel muß Susi zahlen ?

---

25. Eine Klasse hat 28 Kinder. Das Verhältnis von Mädchen zu Jungen ist 4 : 3.

Wie viele Mädchen sind in der Klasse ?

---